



КОМПЬЮТЕРНОЕ КРЕСЛО

**U-NIX**

## ТЕХНИЧЕСКИЕ ХАРАКТЕРИСТИКИ КОМПЬЮТЕРНОЕ КРЕСЛО «U-NIX»

ПАРАМЕТРЫ	U-NIX
ВЫСОТА СПИНКИ	84-97 см
ВЫСОТА СИДЕНЬЯ	40-53 см
ГЛУБИНА СИДЕНЬЯ	37 см
ЦВЕТА	Пилот, коралл, капучино
КАРКАС КРЕСЛА	Пластик, фанера
ОБИВОЧНЫЙ МАТЕРИАЛ	Велюр
НАПОЛНИТЕЛЬ СИДЕНЬЯ И СПИНКИ	Поролон
МАКСИМАЛЬНАЯ НАГРУЗКА	100 кг

### ОБЩЕЕ ОПИСАНИЕ

Ассортимент мебели от Futuka kids снова пополнился стильной новинкой. Детское учебное кресло с ортопедическим эффектом уже в продаже. Приобретите его в пару к корпусной мебели, тем самым закрыв вопрос покупки стула для ребенка на долгие годы. Растущее кресло предназначено для использования детьми с 3-х лет. Благодаря удобной регулировке по высоте кресла обеспечивается правильное положение ребенка во время игры за компьютером или изучением уроков. Каркас спинки и сиденья выполнен из деревянного основания. Наполнитель сиденья - экологически чистая PU пена, материал обивки - велюр, антивандальная, износостойкая и легко очищающаяся ткань. Особый "шик" придает силиконовый кант в белом цвете, идеально сочетающийся с ручками и основанием кресла. Модель представлена в 3-х стильных расцветках - коралл, пилот и капучино.

### ГОРЯЧАЯ ЛИНИЯ

Консультации и поддержка специалистов по бесплатному телефону горячей линии:



**8 (800) 775-54-29**

**Futuka<sup>®</sup> kids**  
we create furniture

# ДЕТАЛИРОВКА



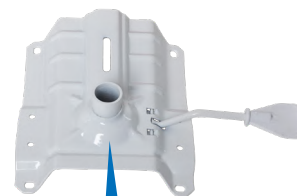
DUN01



DUN02



DUN03



DUN06



DUN04



DUN05

КОД	НАИМЕНОВАНИЕ	КОЛИЧЕСТВО
DUN01	Сиденье	1 шт.
DUN02	Подлокотники	1 ком-т.
DUN03	Пятилучье	1 шт.

КОД	НАИМЕНОВАНИЕ	КОЛИЧЕСТВО
DUN04	Чехол телескопический для газлифта	1 шт.
DUN05	Газлифт	1 шт.
DUN06	Мультиблок	1 шт.

# ФУРНИТУРА



F0202



F0207



F0208



F0209



F0210

код	наименование	количество
F0202	Гайка М8	4
F0207	Болт М8х20 с плоской головкой под шестигранник	6
F0208	Ключ-шестигранник 5 мм	1

код	наименование	количество
F0209	Ролик	5
F0210	Винт DIN 913 М8х30	4

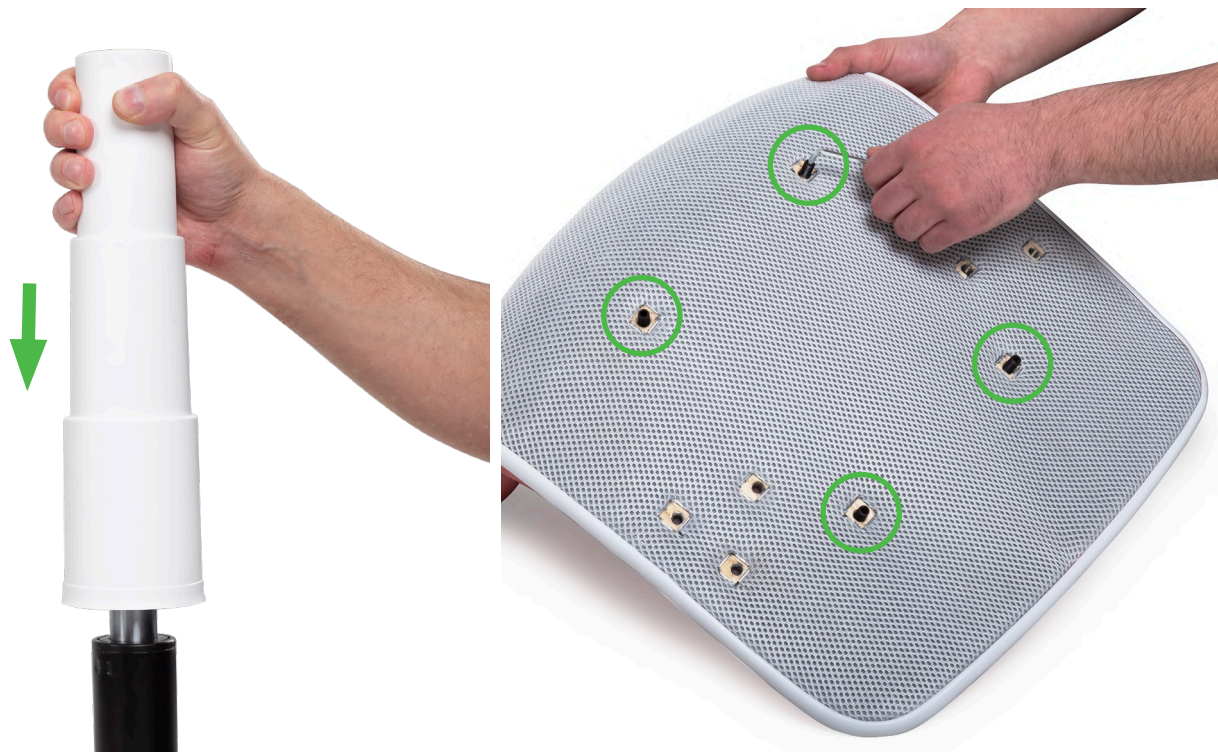
## ИНСТРУКЦИЯ ПО СБОРКЕ КРЕСЛА



**Шаг 1.** Установите газлифт (**DUN05**) в пятилучье (**DUN03**)



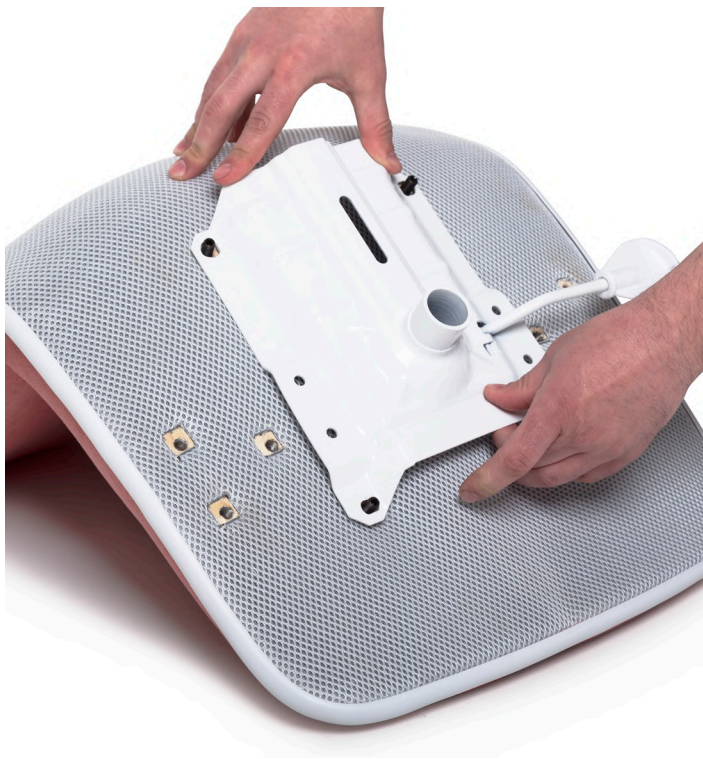
**Шаг 2.** Установите ролики (**F0209**) в пятилучье (**DUN03**)



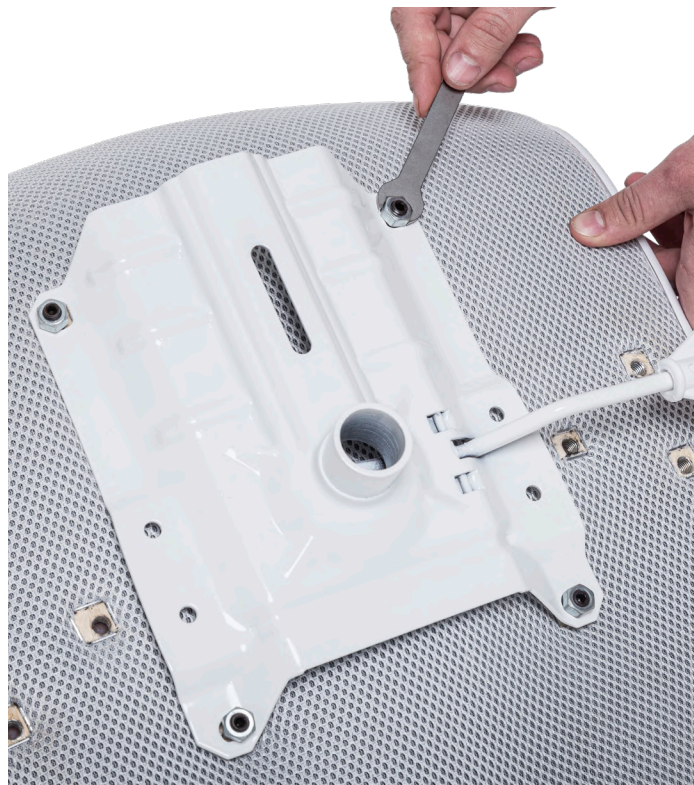
**Шаг 3.** Установите чехол телескопический для газлифта (**DUN04**) на газлифт (**DUN05**)

**Шаг 4.** Установите винт (**F0210**) в спинку (**DUN01**)





**Шаг 5.** Установите мультиблок **(DUN06)**  
к спинке **(DUN01)**



**Шаг 6.** Закрепите мультиблок **(DUN06)**  
гайкой **(F0202)**



**Шаг 7.** Закрепите подлокотник (**DUN02**) к спинке (**DUN01**) при помощи болта (**F0207**). Аналогично закрепите второй подлокотник.



**Шаг 8.** Установите мультиблок (**DUN06**) на газлифт (**DUN01**)



# ДОПОЛНИТЕЛЬНАЯ ИНФОРМАЦИЯ

## УСТАНОВКА КРЕСЛА

Помещение, в котором устанавливается кресло, не должно быть слишком сухим или слишком влажным. При невозможности поддержания средних значений температуры и влажности, рекомендуется регулярно проветривать помещение. В отопительный период рекомендуется использовать бытовой увлажнитель воздуха;

Не устанавливайте кресло вплотную к сырым, либо холодным стенам и источникам теплового излучения, таким, как радиаторы отопления, мощные источники освещения и пр. Минимально рекомендуемое расстояние - 15см;

## ОЧИСТКА КРЕСЛА

Для ухода за креслом рекомендуется использовать пылесос и/или сухую химчистку, при этом правильно выбирайте средства обработки и чистки, не применяйте для чистки изделия растворители, ацетон, бензин и любые другие, непредназначенные для этих целей вещества.

**ОТ ПЫЛИ:** Используйте пылесос. При отсутствии пылесоса, накройте кресло влажной простыней и выбейте от пыли. Если простынь смочить легким

уксусным раствором, цвет обивки станет более ярким.

**ОТ КОФЕ:** Замойте мягким мылом влажную ткань и подсушите. Пятна, которые не удастся убрать данным способом, возможно удалить с помощью раствора уксуса и моющего средства.

**ОТ ФРУКТОВОГО СОКА:** Для удаления свежих пятен смешайте воду, аммиак и уксус, нанесите раствор на пятно и дайте ткани просохнуть. Застарелые пятна не соскребайте, как вы повредите поверхность отделочного материала кресла. Такие пятна стоит сначала размочить, а потом удалить при помощи мягкой губки или щеточки.

**ОТ ЖЕВАТЕЛЬНОЙ РЕЗИНКИ:** Приложите пакет со льдом на место, где прилипла резинка, дождитесь пока жевательная резинка застынет, после этого соскребите ее каким-либо тупым предметом

## ГАРАНТИЙНЫЕ УСЛОВИЯ

Согласно ГОСТа 19917-93 «Мебель для сидения и лежания. Общие технические условия» гарантийный срок эксплуатации детской мебели составляет 12 месяцев со дня их продаж и при условии

выполнения правил транспортирования, хранения, монтажа и эксплуатация.

Правильная эксплуатация подразумевает соблюдение основных требований к условиям использования изделий. Сюда входит отсутствие механических повреждений, самостоятельный ремонт и т.д.

Гарантия не распространяется, если произошел естественный износ изделия, не распространяется на дефекты, которые были вызваны перегрузкой, неправильной или небрежной эксплуатацией, а так же сборкой с проникновением жидкостей, грязи и других посторонних предметов.

Вся продукция нашей компании прошла обязательную сертификацию.

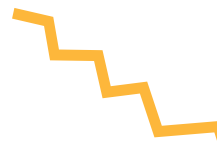
## ПАТЕНТНЫЕ ПРАВА

Оригинальные дизайн и конструкция продукции компании ООО «Футока» защищены международным патентным правом. За нарушение патентных прав законодательством России предусмотрена гражданско-правовая, административная и уголовная ответственность, а так же конфискация и уничтожение контрафактного товара.

# ДРУГАЯ ПРОДУКЦИЯ

Диван-кровать LEVEL

**Futüka®** kids  
we create furniture



Мягкие съёмные  
элементы



Дополнительное место  
для книг и журналов



Выдвижной ящик

Чехлы подлокотников  
и спинки можно  
снять и постирать



ДОСТУПНЫЕ ЦВЕТА

AVAILABLE COLORS



# ДРУГАЯ ПРОДУКЦИЯ

Игровой плюшевый коврик

**Futüka** kids  
we create furniture



## ВАРИАНТЫ РАСЦВЕТОВ

COLORS AND DECORS



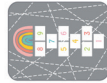
Aqua



Prizma



Ethnic



Классики



Город



Дороги



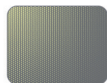
Start



Карта мира



Ледник



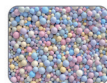
Campus



Scandi



Намибия



Bubble



Tetrix



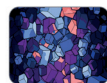
Valencia



Digital Map



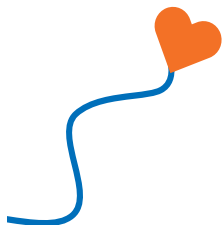
Line



Cubo

# ДРУГАЯ ПРОДУКЦИЯ

Диван-кровать МІА



Мягкие съемные  
элементы

Выдвижной ящик  
для хранения

## КОМПЛЕКТАЦИЯ



Базовая



Ящик для белья



Дополнительное место

Чехлы подлокотников  
и спинки можно  
снять и постирать

